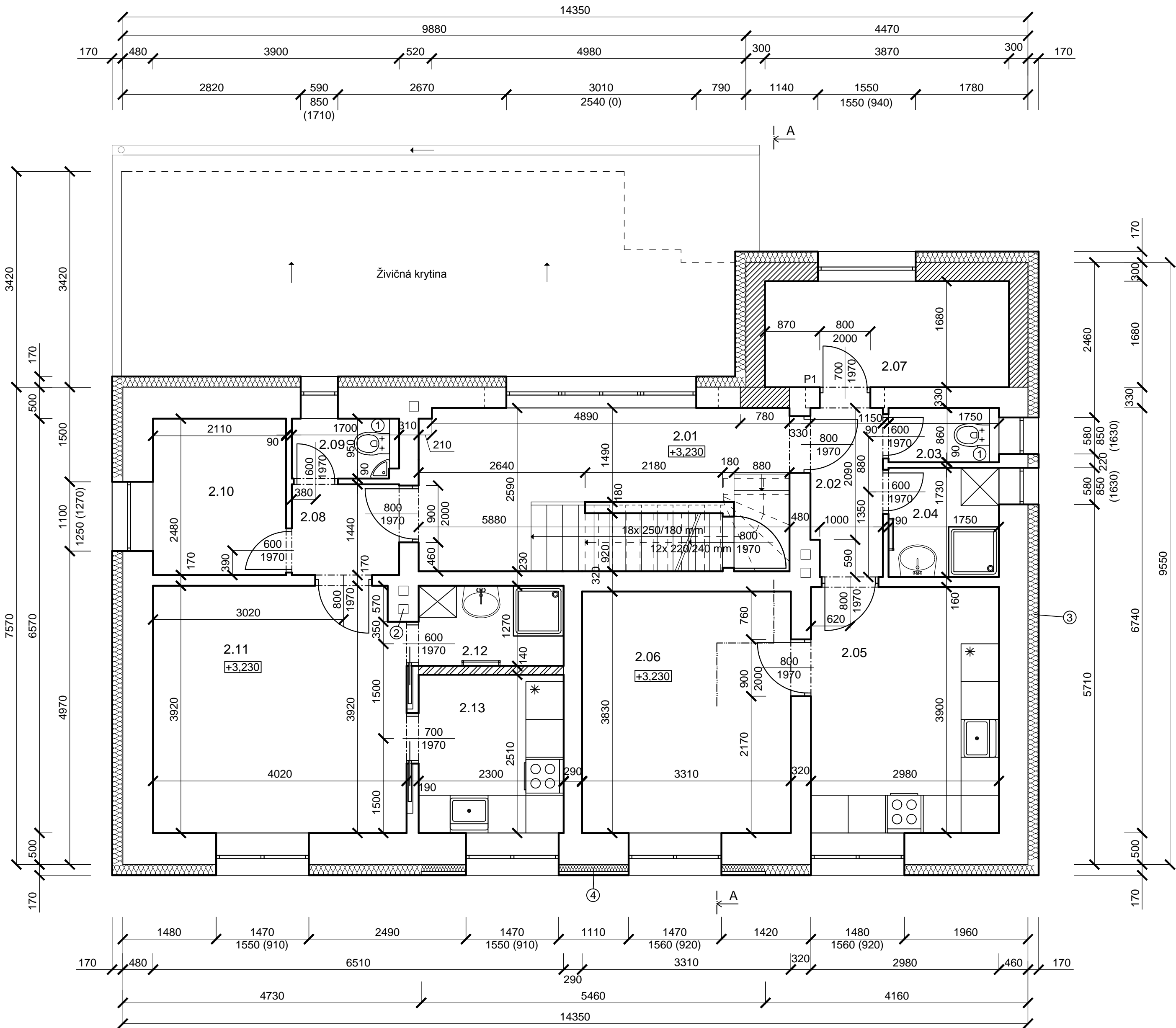


PŮDORYS 2.N.P. (navrhovaný stav)



POZNÁMKA

- ① GEBERIT - ZÁVĚSNÉ WC NOVA PRO BEZ BARIER KLOZET S NÁDRŽÍ DUOFIX, SIGMA 12 cm (KOLEM NÁDRŽE PROVEDENA DOZDÍVKA tl. 150 mm DÉLKY 900mm A VÝŠKY 1200mm)

② ZABETONOVÁNÍ KOMINOVÉHO PRŮDUCHU
- ③ ZATEПЛІНІ FASÁDY - 160mm EPS 70F

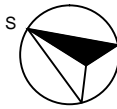
④ FASÁDA BUDE OPATŘENA ZATEПЛІНІМ 100mm EPS 70F A DŘEVĚNÝM OBKLADEM ZE SIBIŘSKÉHO MODŘINU TL. 60mm

LEGENDA MÍSTNOSTÍ

OZN.	MÍSTNOST	m²	S.V. (mm)
2.01	CHODBA, SCHODIŠTĚ	14,60	2870
BYTOVÁ JEDNOTKA Č.3			
2.02	PŘEDSÍŇ	3,00	2870
2.03	WC	1,51	2830
2.04	KOUPELNA	3,03	2830
2.05	KUCHYNĚ	11,20	2820
2.06	O.P., LOŽNICE	12,70	2870
2.07	SKLAD	5,46	2720
BYTOVÁ JEDNOTKA Č.4			
2.08	PŘEDSÍŇ	2,42	2890
2.09	WC	1,69	2890
2.10	SKLAD	5,21	2860
2.11	O.P., LOŽNICE	15,60	2890
2.12	KOUPELNA	3,05	2890
2.13	KUCHYŇ	6,02	2890

LEGENDA MATERIÁLŮ

- STÁVAJÍCÍ NOSNÉ I NENOSNÉ ZDIVO Z CIHEL PLNÝCH 140x290x65mm NA MVC
- NAVRHOVANÉ NOSNÉ ZDIVO TL.300mm Z TVÁRNIC YTONG NA MALTU YTONG
- NAVRHOVANÉ NENOSNÉ ZDIVO TL.100mm Z TVÁRNIC YTONG NA MALTU YTONG + OMÍTKA 2x20mm



JTSK	±0,000 =	© ROMANA MALIŠ BÍLKOVÁ 2015	
This drawing specification is our property for which we reserve all rights, including those relating to patents or registered designs. It must not be reproduced or used therwise or available to any third party without our prior permission in writing.			
datum :	změna :	zakreslil :	index :
romana_mališ_bílková			RMB [△]
Trojanovice 32 744 01 tel. 777201 918			
architekt: Ing.arch. Romana Bílková	kontroloval :	Ing.arch. Romana Bílková	
kreslili: Filip Hromádka	odp. projektant :		
akce :	REKONSTRUKCE BYTOVÉHO DOMU k.ú. Hodslavice, parc.č. 218		
investor :	Obec Hodslavice, č.p.211, 742 71 Hodslavice		IČO :
stupeň :	SP a ÚŘ	archivní číslo :	archivní index :
měřítko :	1:50	formát :	A2
datum :			
obsah :	PŮDORYS 2.N.P. (navrhovaný stav)		
číslo kopie :			číslo výkresu :
			9